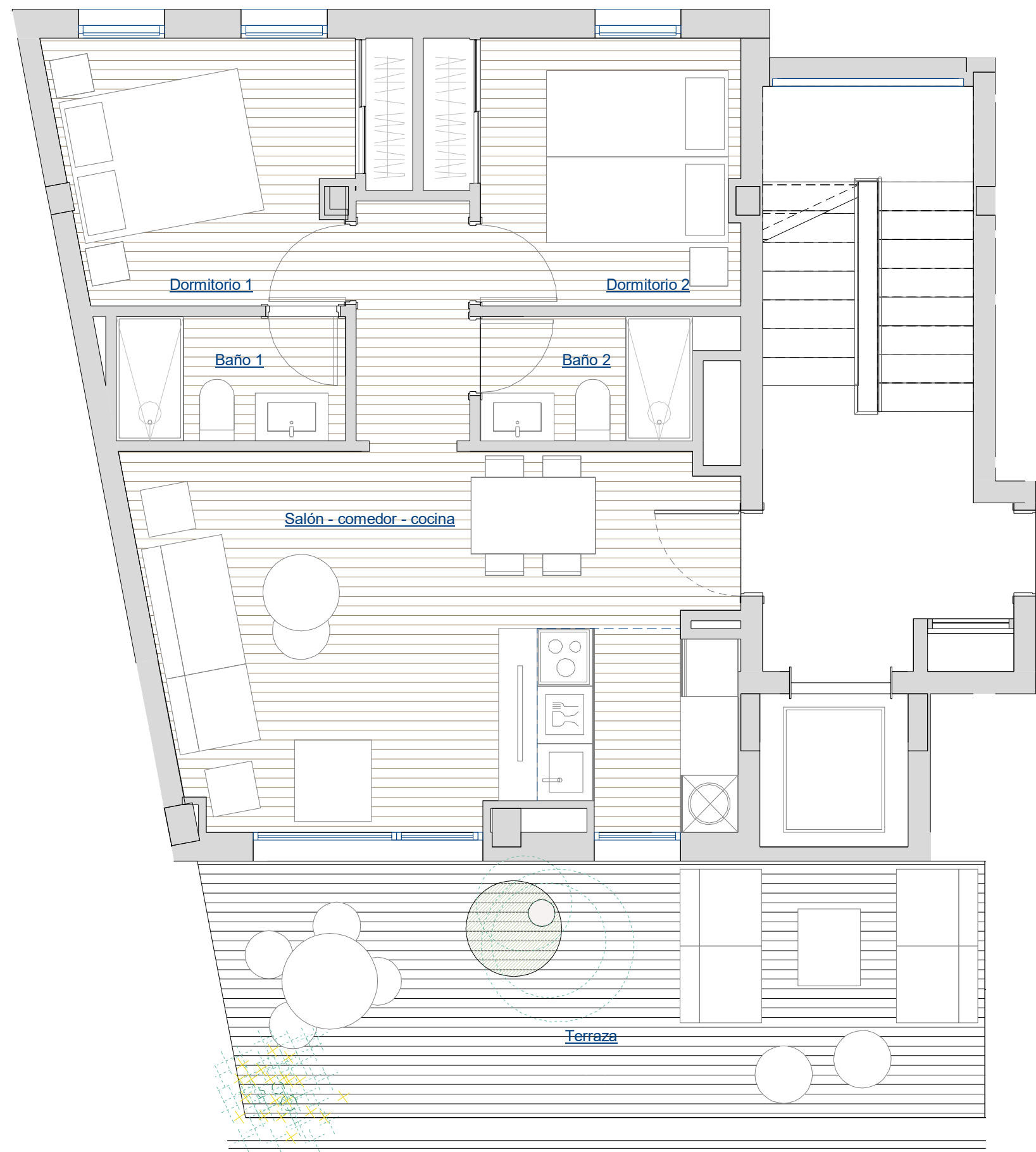


Todos los planos son ilustrativos y quedan a expensas de posibles modificaciones de carácter técnico, comercial, normativo y/o de cualquier otra tipología, no siendo en ningún caso contractuales. Las superficies reflejadas son estimadas, siendo las definitivas las resultantes de la ejecución de la obra.



PORTAL 1 - ÁTICO B

Dependencia	Superficie (m²)
Salón - comedor - cocina	31.22 m²
Dormitorio 1	11.60 m²
Dormitorio 2	10.41 m²
Baño 1	3.96 m²
Baño 2	3.54 m²
Terraza	24.61 m²

Sup. Construida propia + terraza **85.34 m²**

Sup. Construida + zonas comunes + terraza **108.37 m²**

Sup. Solarium **50.67 m²**

